



atencionalcliente@nuecesdelmediotajo.com

Explotación Asociada



Nuez Howard

Nueces del Medio Tajo, S.L.

CIF B-84518034 Registro Sanitario (RGSEAA) 21-25776/TO Industria Agroalimentaria 45/42703

Calidad Nacional - Nucicultores desde 2005

Solo nueces de nuestra finca: directamente del agricultor para Ud.

Nueces cultivadas en España (en Malpica de Tajo, Toledo) conforme a la estricta normativa europea.

Procesadas en la propia finca mediante técnicas tradicionales, secadas lentamente para preservar su inigualable sabor y todas sus propiedades organolépticas durante más tiempo para ud.

Nuez Howard:

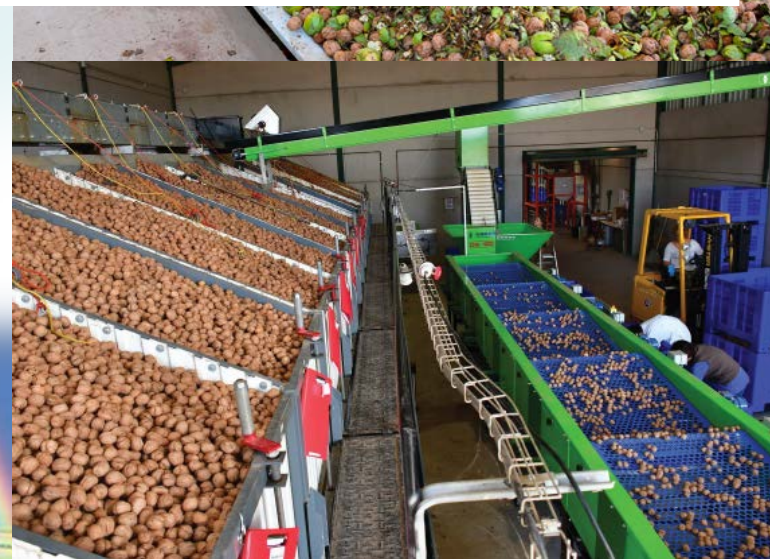
variedad de la familia de los nogales blancos (**Juglans Regia**), cáscara algo más redonda que Chandler, con buen sellado. Se abre fácilmente, con **grano grande de altísima calidad, color muy claro. Sabor muy apreciado por los gourmets.** Peso medio del grano: 6,6 gr. Porcentaje de llenado del 49%. Porcentaje de nueces con coloración extra-clara del grano 90-95%.



EN LA MITOLOGÍA GRIEGA, DIÓN, REY DE LAONIA, RECIBIÓ A DIONISIO (DIOS DEL VINO Y LA EMBRIAGUEZ), QUIEN GOZOSO DE SU VISITA LE PRESENTÓ A SU HIJA, CARYA, DE QUIEN SE ENAMORÓ. SUS HERMANAS, CELOSAS, LO DENUNCIARON A DIONISIO QUIEN TRANSFORMÓ A DIÓN EN ROCA. CARYA SINTIÓ TANTA TRISTEZA QUE MURIÓ. DIONISIO, SINTIENDO COMPASIÓN POR SU HIJA, LA MORFOSEÓ EN NOGAL. CARYA, EN GRIEGO, SIGNIFICA NOGAL.

Información nutricional (por 100 grs.)

Valor energético (kcal).....	681,50	Minerales:	
Hidratos de carbono (grs.).....	5,47	Calcio (mgrs.).....	98,20
de los cuales, azúcares (grs.)..	2,64	Fósforo (mgrs.).....	380,95
Proteínas (grs.).....	18,52	Hierro (mgrs.).....	1,80
Grasas totales (grs.).....	63,70	Magnesio (mgrs.).....	118,10
Saturadas (grs.).....	6,51		
Monoinsaturadas (grs.).....	10,18	Omega 6 (grs.).....	38,09
Poliinsaturadas (grs.).....	47,00	Omega 3 (grs.).....	9,08
Trans (grs.).....	0,02	Gluten (grs.).....	0,00
Fibra alimentaria (grs.).....	6,25	Colesterol (grs.).....	0,00



REGLAMENTO (CE) No 175/2001 DE LA COMISIÓN de 26 de enero de 2001 (normas de comercialización de las nueces comunes con cáscara). **Limites de tolerancia CALIDAD EXTRA : diferencias de calibre 10%, defectos en cáscara 7%, defectos en parte comestible 8%.**

Beneficios para su salud: las nueces son ricas en sustancias antioxidantes y antiinflamatorias que contribuyen al descenso del colesterol y los triglicéridos. El consumo diario de nueces contribuye a disminuir el riesgo de contraer enfermedades cardiovasculares.