



atencionalcliente@nuecesdelmediotajo.com

Explotación Asociada



Nuez Chandler

Nueces del Medio Tajo, S.L.

CIF B-84518034 Registro Sanitario (RGSEAA) 21.25776/TO Industria Agroalimentaria 45/42703

Calidad Nacional - Nucicultores desde 2005

Solo nueces de nuestra finca: directamente del agricultor para Ud.

Nueces cultivadas en España (en Malpica de Tajo, Toledo) conforme a la estricta normativa europea.

Procesadas en la propia finca mediante técnicas tradicionales, secadas lentamente para preservar su inigualable sabor y todas sus propiedades organolépticas durante más tiempo para ud.

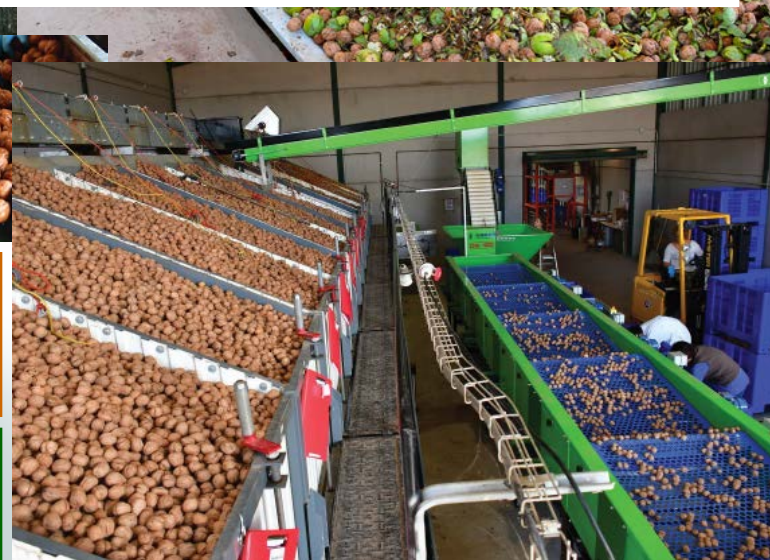
Nuez Chandler: variedad de la familia de los nogales blancos (**Juglans Regia**), cáscara ovalada, lisa y con buen sellado. Se abre fácilmente, con grano de color muy claro (perla), de gran calidad y calibre excepcional. Sabor ligeramente dulce y consistencia oleaginoso, muy agradable al paladar. Peso medio del grano: 6,5 gr. Porcentaje de llenado del 49%. Porcentaje de nueces con coloración extra-clara del grano 90-100%. Es habitual la presencia de algunos granos con la punta seca en cantidades variables según los años, no considerándose un defecto comercial.



JUGLANS REGIA: JUGLANS ADQUIERE SU NOMBRE DEL LATÍN, "JOVIS GLANS" O BELLOTA DE JÚPITER. LOS ROMANOS CONSIDERABAN A LAS NUECES COMO FRUTOS DE LOS DIOSES Y UN SÍMBOLO DE FECUNDIDAD, DE AHÍ LA COSTUMBRE ROMANA DE LANZAR NUECES EN SUS BODAS.

Información nutricional (por 100 grs.)

Valor energético (kcal).....	681,50	Minerales:	
Hidratos de carbono (grs.).....	5,47	Calcio (mgrs.).....	98,20
de los cuales, azúcares (grs.)..	2,64	Fósforo (mgrs.).....	380,95
Proteínas (grs.).....	18,52	Hierro (mgrs.).....	1,80
Grasas totales (grs.).....	63,70	Magnesio (mgrs.).....	118,10
Saturadas (grs.).....	6,51		
Monosaturadas (grs.).....	10,18	Omega 6 (grs.).....	38,09
Poliinsaturadas (grs.).....	47,00	Omega 3 (grs.).....	9,08
Trans (grs.).....	0,02	Gluten (grs.).....	0,00
Fibra alimentaria (grs.).....	6,25	Coolesterol (grs.).....	0,00



REGLAMENTO (CE) No 175/2001 DE LA COMISIÓN de 26 de enero de 2001 (normas de comercialización de las nueces comunes con cáscara). Limites de tolerancia CALIDAD EXTRA : diferencias de calibre 10%, defectos en cáscara 7%, defectos en parte comestible 8%.

Beneficios para su salud: las nueces son ricas en sustancias antioxidantes y antiinflamatorias que contribuyen al descenso del colesterol y los triglicéridos. El consumo diario de nueces contribuye a disminuir el riesgo de contraer enfermedades cardiovasculares.